

Budynek mieszkalny jednorodzinny z garażem
 położony przy ulicy Parkowej 33 w Rozalinie

POWIERZCHNIA UŻYTKOWA 77,93 m²
POWIERZCHNIA POMOCNICZA 2,18 m²

Nr	Nazwa pomieszczenia	Pow. użytkowa	Pow. pomocnicza
1.1	Salon	31,89 m ²	0 m ²
1.2	Kuchnia	12,12 m ²	0 m ²
1.3	Holl	8,18 m ²	2,18 m ²
1.4	Łazienka	3,42 m ²	0 m ²
1.5	Przedpokój	2,90 m ²	0 m ²
1.6	Garaż	19,42 m ²	0 m ²

ŁĄCZNIE: 77,93 m² 2,18 m²

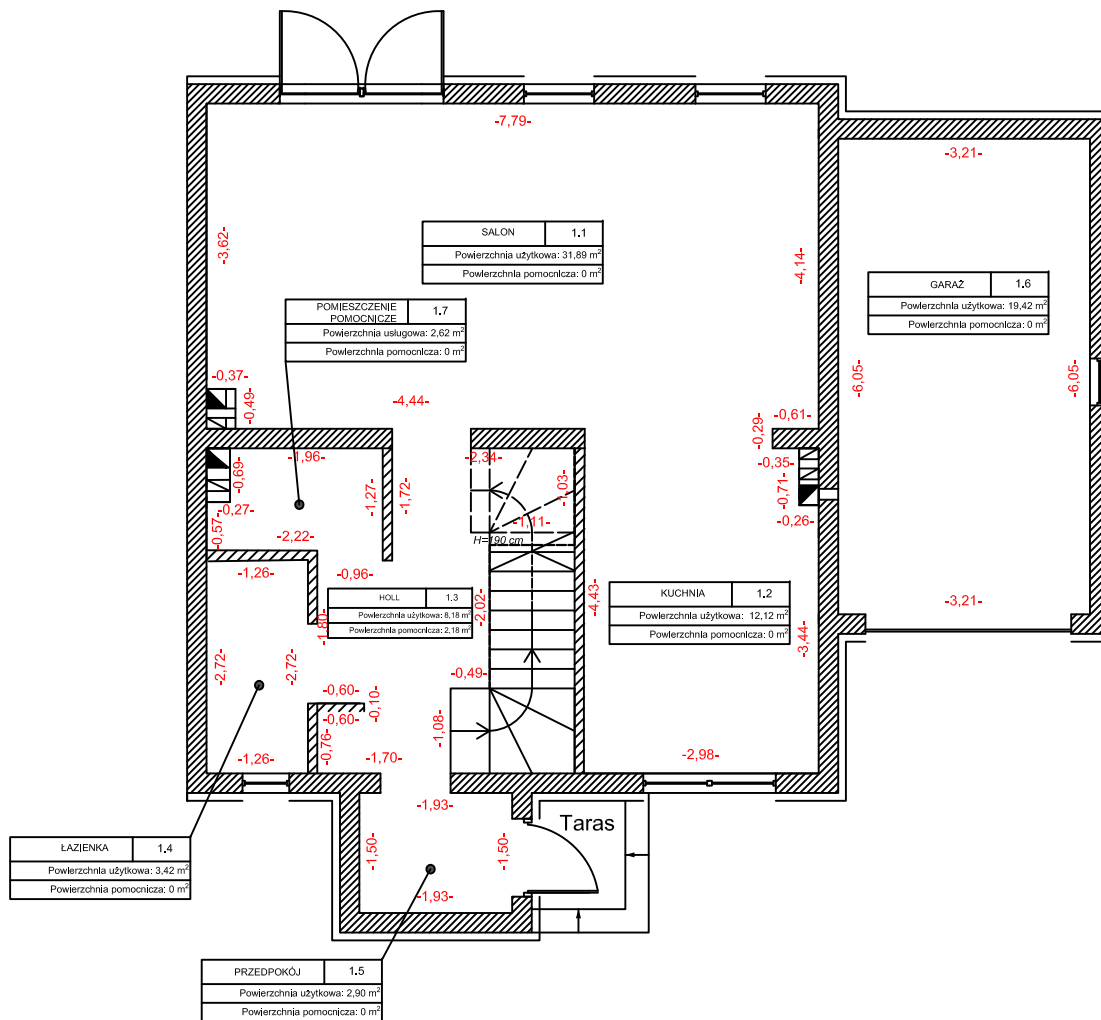
Powierzchnia usługowa: Pomieszczenie pomocnicze: 2,62 m²

SKALA 1:100

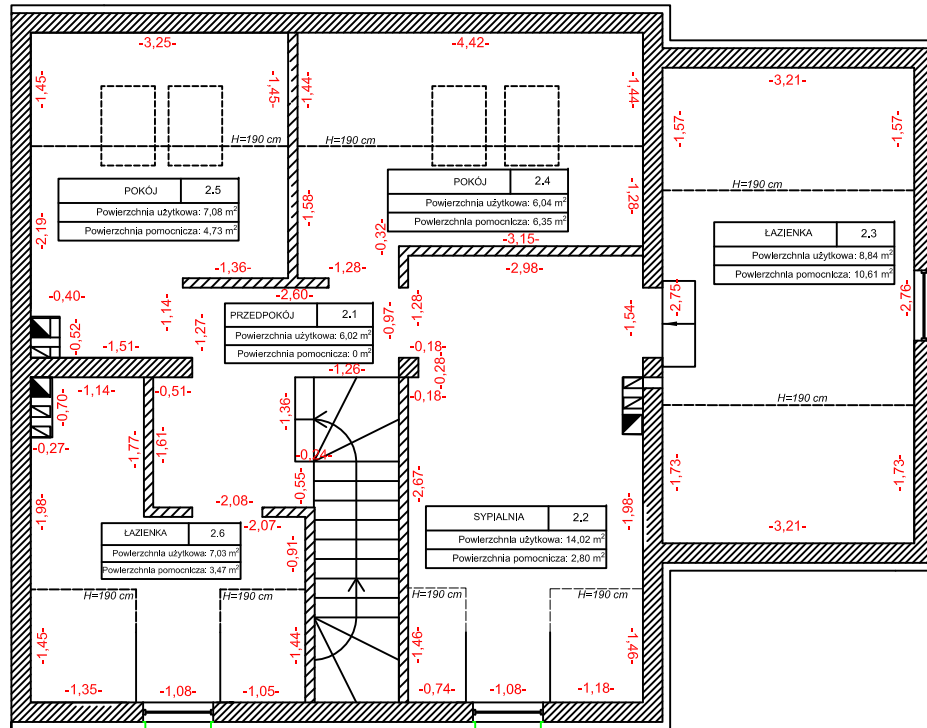
Działka ewid. nr 250

Wykonanie: USŁUGI GEODEZYJNE „GEOCER”
 Jacek Obłękowski

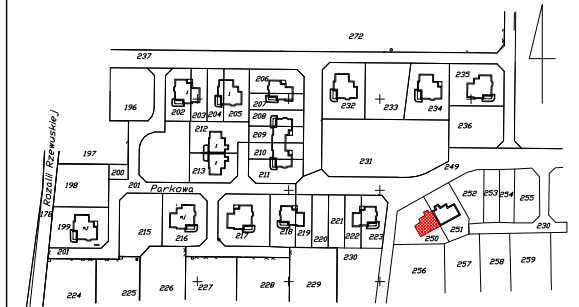
Korabiewice 44, 96-330 Puszcza Mariańska



Obliczenie powierzchni użytkowej lokalu wykonano
 według Normy PN-ISO 9836:1997
 Pomiar i obliczenia wykonano w świetle wyprawionych ścian
 Powierzchnia pomocnicza liczona dla wysokości poniżej 1,90m



Obliczenie powierzchni użytkowej lokalu wykonano według Normy PN-ISO 9836:1997
 Pomiar i obliczenia wykonano w świetle wyprawionych ścian
 Powierzchnia pomocnicza liczona dla wysokości poniżej 1,90m



Budynek mieszkalny jednorodzinny z garażem położony przy ulicy Parkowej 33 w Rozalinie

POWIERZCHNIA UŻYTKOWA 49,03 m²

POWIERZCHNIA POMOCNICZA 27,96 m²

Nr	Nazwa pomieszczenia	Pow. użytkowa	Pow. pomocnicza
2.1	Przedpokój	6,02 m ²	0,00 m ²
2.2	Sypialnia	14,02 m ²	2,80 m ²
2.3	Łazienka	8,84 m ²	10,61 m ²
2.4	Pokój	6,04 m ²	6,35 m ²
2.5	Pokój	7,08 m ²	4,73 m ²
2.6	Łazienka	7,03 m ²	3,47 m ²

ŁĄCZNIE: 49,03 m² 27,96 m²

SKALA 1:100

Działka ewid. nr 250

Wykonanie: **USŁUGI GEODEZYJNE „GEOCER”**
 Jacek Obłąkowski

Korabiewice 44, 96-330 Puszcza Mariańska