



Budynek mieszkalny jednorodzinny z garażem
 położony przy ulicy Parkowej 24 w Rozalinie

POWIERZCHNIA UŻYTKOWA 114.13 m²

POWIERZCHNIA POMOCNICZA 0.00 m²

Nr	Nazwa pomieszczenia	Pow. użytkowa	Pow. pomocnicza
1.1	Salon z aneksem kuchennym	47.30 m ²	0 m ²
1.2	Przedpokój	6.11 m ²	0 m ²
1.3	Holl	11.00 m ²	0 m ²
1.4	Gabinet	10.31 m ²	0 m ²
1.5	Łazienka	4.14 m ²	0 m ²
1.6	Pokój	15.35 m ²	0 m ²
1.7	Garaż	19.92 m ²	0 m ²

ŁĄCZNIE: 114.13 m² 0 m²

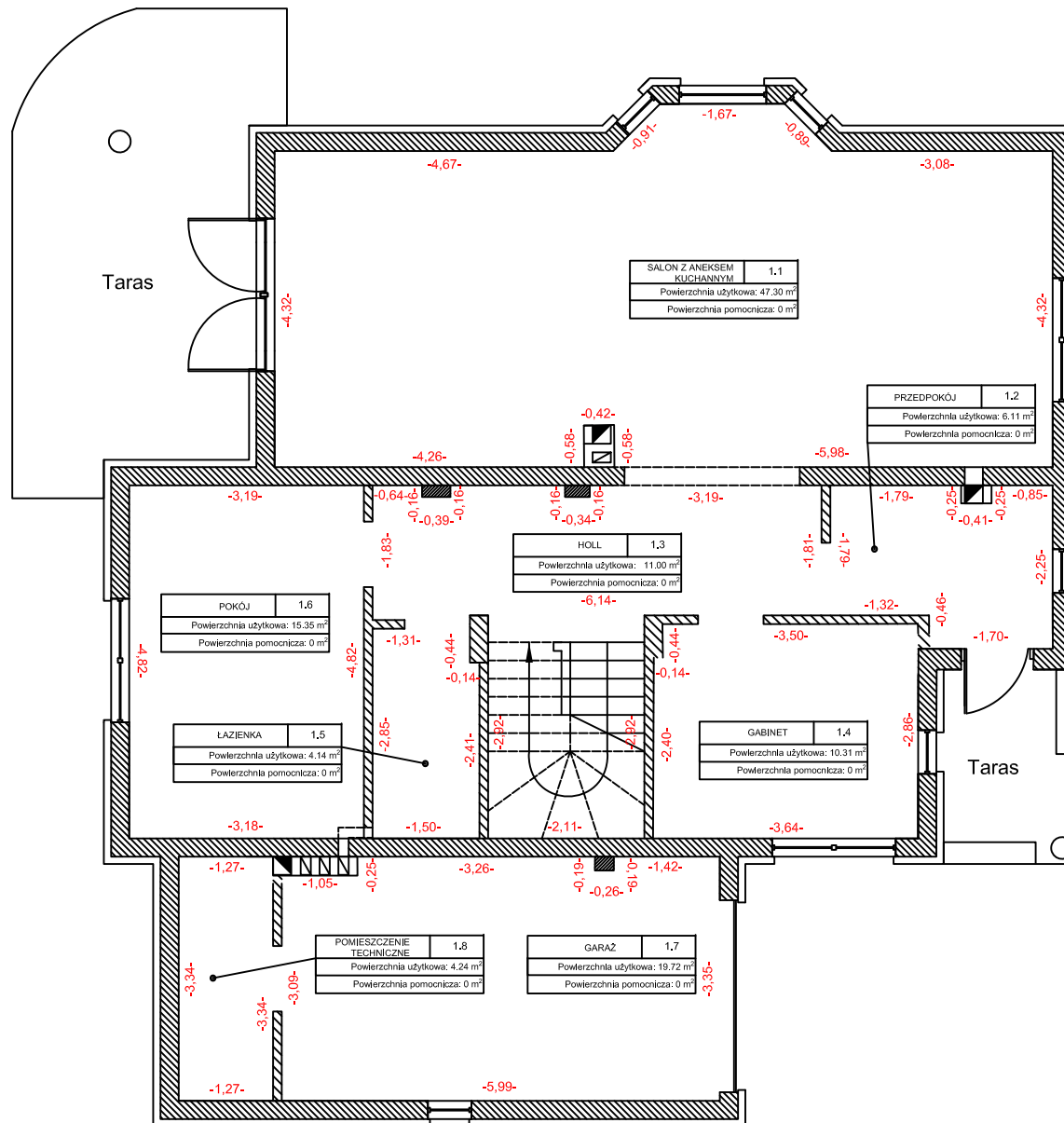
Powierzchnia usługowa: 1.8 Pomieszczenie techniczne: 4.24 m²
 Komunikacja: 6.16 m²

SKALA 1:100

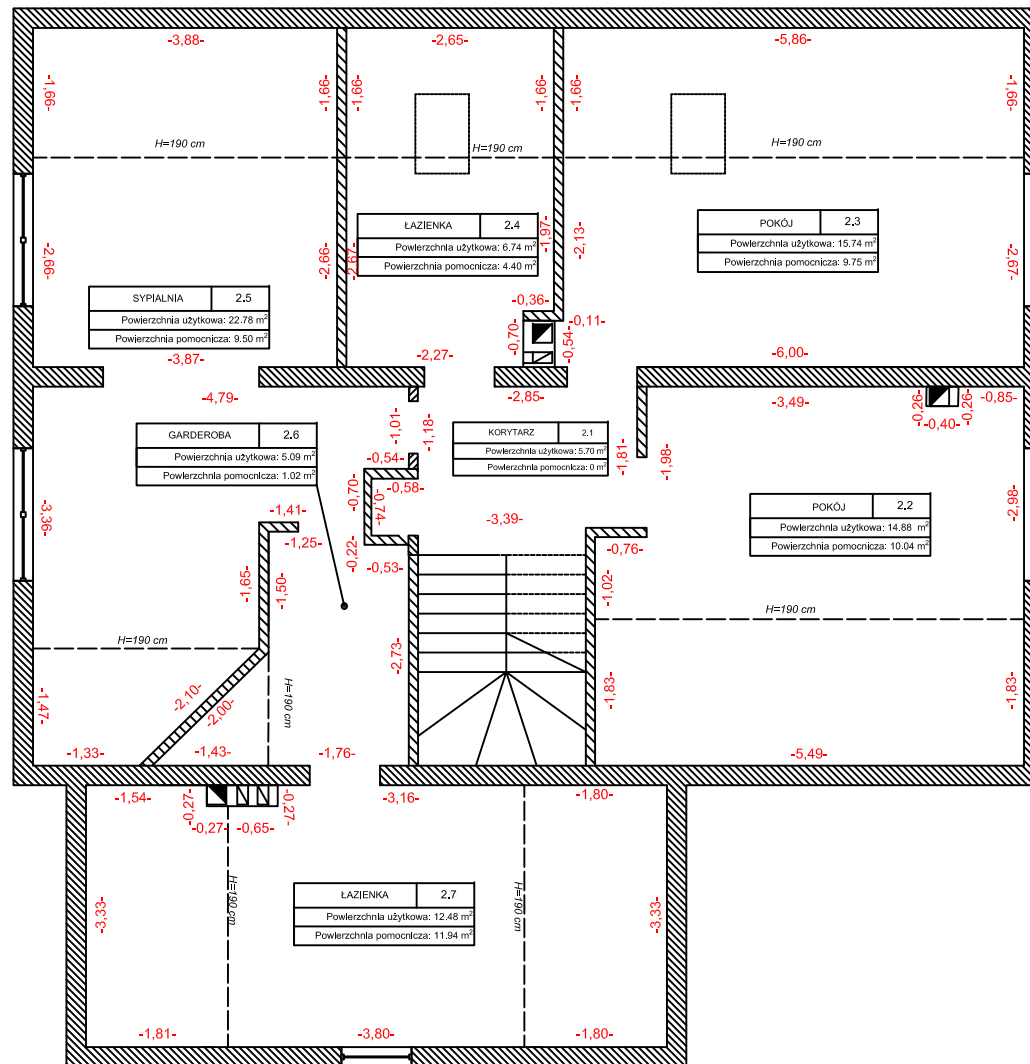
Działki nr ew. 239

Wykonanie: **USŁUGI GEODEZYJNE „GEOCER”**
 Jacek Obłękowski

Korabiewice 44, 96-330 Puszcza Mariańska



Obliczenie powierzchni użytkowej lokalu wykonano
 według Normy PN-ISO 9836:1997
 Pomiar i obliczenia wykonano w świetle wyprawionych ścian
 Powierzchnia pomocnicza liczona dla wysokości poniżej 1,90m



Budynek mieszkalny jednorodzinny z garażem
 położony przy ulicy Parkowej 24 w Rozalinie

POWIERZCHNIA UŻYTKOWA 83.41 m²

POWIERZCHNIA POMOCNICZA 46.65 m²

Nr	Nazwa pomieszczenia	Pow. użytkowa	Pow. pomocnicza
2.1	Korytarz	5.70 m ²	0 m ²
2.2	Pokój	14.88 m ²	10.04 m ²
2.3	Pokój	15.74 m ²	9.75 m ²
2.4	Łazienka	6.74 m ²	4.40 m ²
2.5	Sypialnia	22.78 m ²	9.50 m ²
2.6	Garderoba	5.09 m ²	1.02 m ²
2.7	Łazienka	12.48 m ²	11.94 m ²

ŁĄCZNIE: 83.41 m² 46.65 m²

SKALA 1:100

Działki nr ew. 239

Wykonanie: **USŁUGI GEODEZYJNE „GEOCER”**
 Jacek Oblękowski

Korabiewice 44, 96-330 Puszcza Mariańska

Obliczenie powierzchni użytkowej lokalu wykonano
 według Normy PN-ISO 9836:1997
 Pomiar i obliczenia wykonano w świetle wyprawionych ścian
 Powierzchnia pomocnicza liczona dla wysokości poniżej 1,90m